

1 杭打機搬入

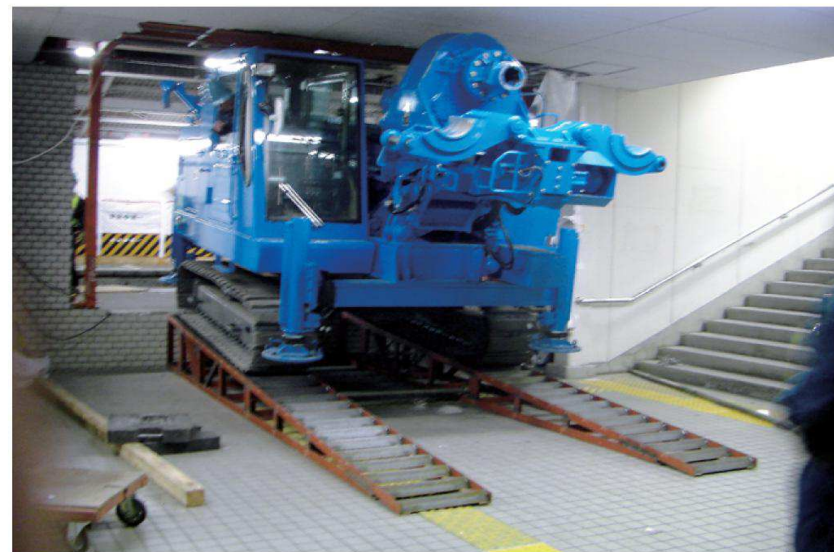
コンパクトな専用杭打機のため、機材の搬入は迅速・容易・安全に行なえ、すぐに杭の打設が開始出来ます。



幼稚園を開園しながらの施工現場



【施工年月：平成19年4月】



駅ホーム上のエレベーター設置工事



施工機揚重例

6 杭の接続

上杭の鉛直性を確認し、裏当て金具を用いて全周溶接をします。



ECS-AW (現場自動溶接ロボット工法)



杭の接続 ECS-PJ工法(1)



概要

- ・ 従来のペアリングジョイント(PJ)を小径鋼管に適用
- ・ 継手金物は既成品を準用
- ・ 施工方法、施工管理はPJと同等

(性能評定番号 BCJ評定-FD0426-01)

特徴

- ・ 適用杭径 $\phi 165.2$, $\phi 190.7$, $\phi 216.3$, $\phi 267.4$
- ・ 母材同等の耐力(支持力等の低減無し)
- ・ 引抜き力にも対応可能



1.PJの信頼を踏襲出来る

20年以上の施工実績あり

2.施工管理が容易である

品質が安定。更に特別な技術者も不要

3.気象条件の影響を受けない

工期が安定

4.継手箇所を少なくできる

地表面近くでの接続が可能

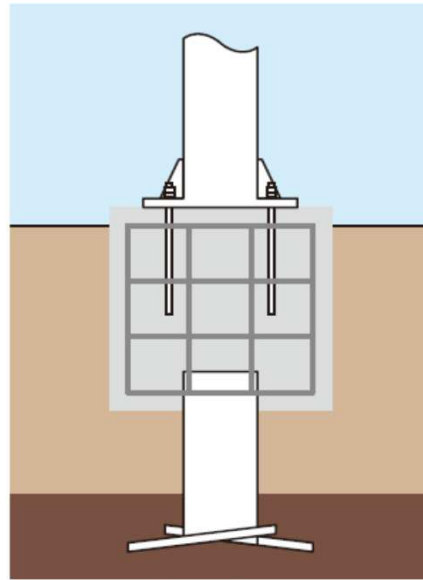
5.火気厳禁の現場でも使用できる

杭の使用範囲が広がる

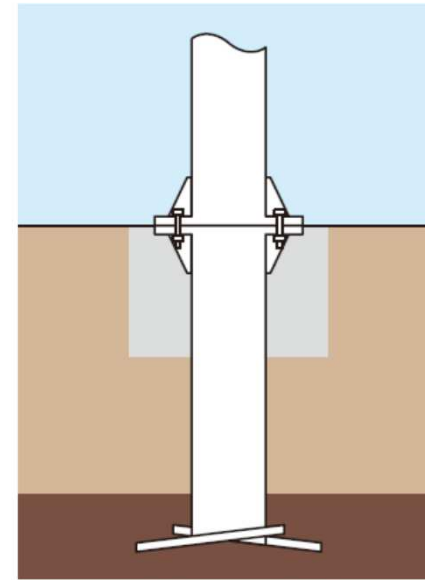
6.換気設備不要

作業員の健康を害さない





従来工法



ECS-TP工法

