

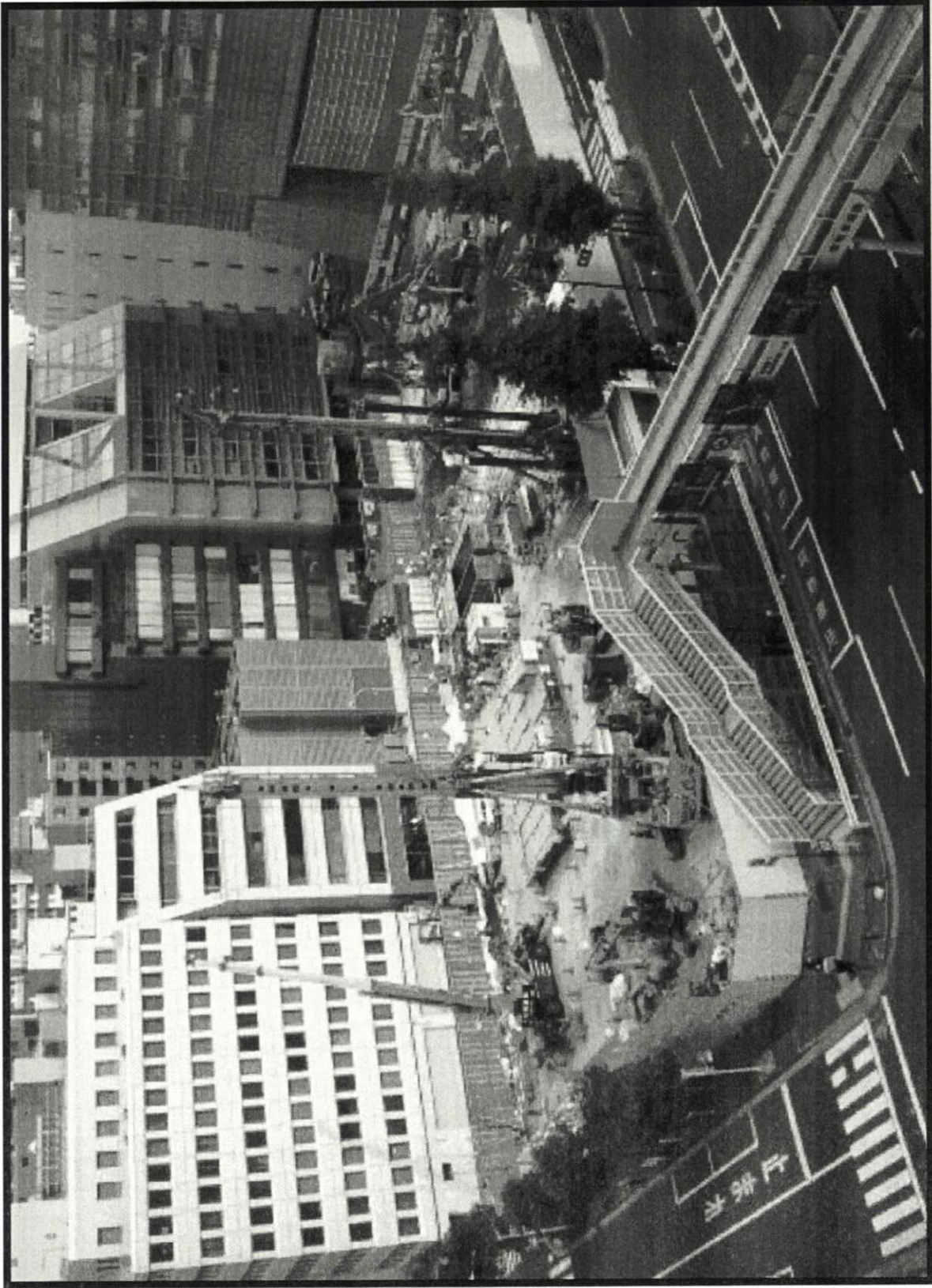
プロジェクト総合工程表

新本社プロジェクト新築工事 総合工程表

5月1日 平成23年 2月 1日
 工事内容: 新築工事
 業種: 建設業

年 月 日	2009年(平成21年)			2010年(平成22年)			2011年(平成23年)			2012年(平成24年)																						
	4月	5月	6月	7月	8月	9月	10月	11月	12月	1月	2月	3月	4月	5月	6月	7月	8月	9月	10月	11月	12月	1月	2月	3月	4月	5月	6月	7月	8月	9月	10月	11月
工期: 37.5ヶ月																																
地盤補強工事														基礎補強																		
階下掘削工事														7-137-1掘削機を多量導入し、2010/03/01以降																		
山芝・植込工事														植込																		
土工事														土工																		
水回り体工事														水回り																		
モト地上・設備工下														モト地上・設備工下																		
地中/地下設備工事														地中・地下設備工事																		
北土留体工事														北土留体工事																		
北上内装仕上げ・設備工事														北上内装仕上げ・設備工事																		
地上防火 仕上げ・設備工事														地上防火 仕上げ・設備工事																		
外装仕上げ工事														外装仕上げ工事																		
構造耐力工事														構造耐力工事																		
1層~5層工事														1層~5層工事																		
外構工事														外構工事																		
BSI取組推進カウンターンク														BSI取組推進カウンターンク																		
設備撤去工/はし														設備撤去工/はし																		

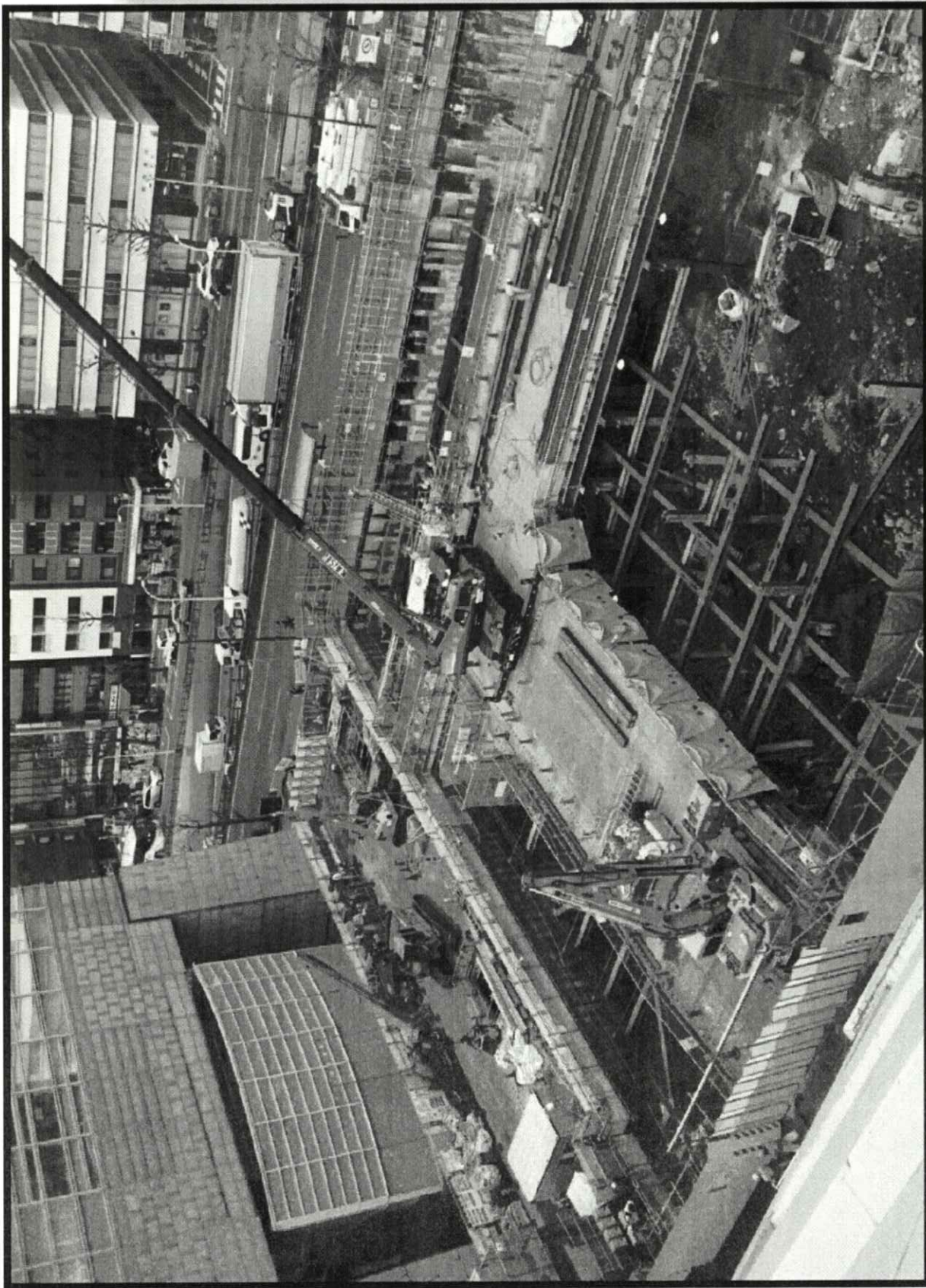
この工程表は、概算の工期を示しています。実際の工期は、工事内容の変更、天候、資材の調達状況、労働力の確保状況、その他、関係各社との連携状況等により、工期が延長または短縮する可能性があります。本表はあくまで参考としてご利用ください。



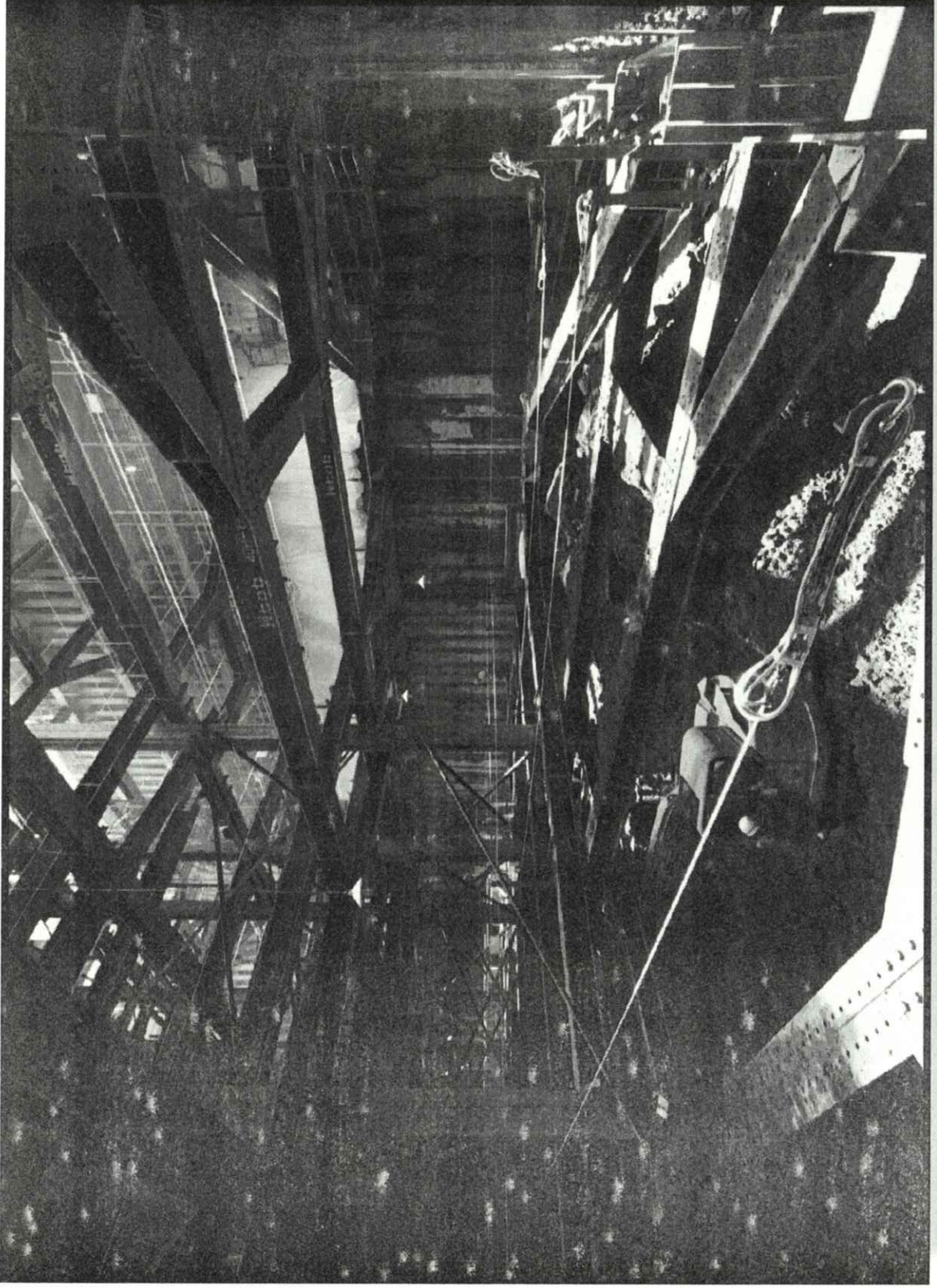
現場全景2009年5月24日（着工現場乗込み直後）：山留部障害物撤去工事



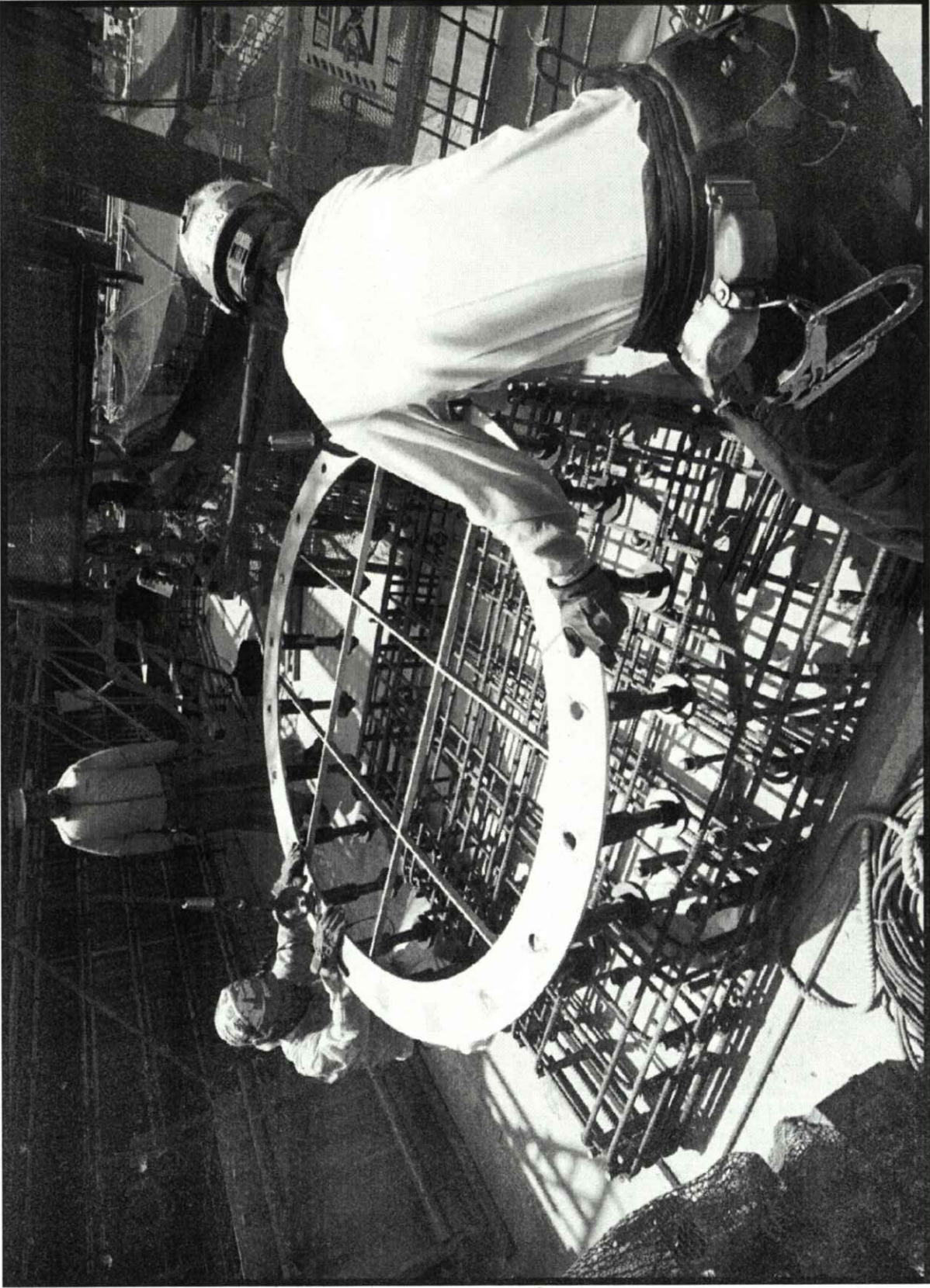
2009年8月21日：地下2階解体工事



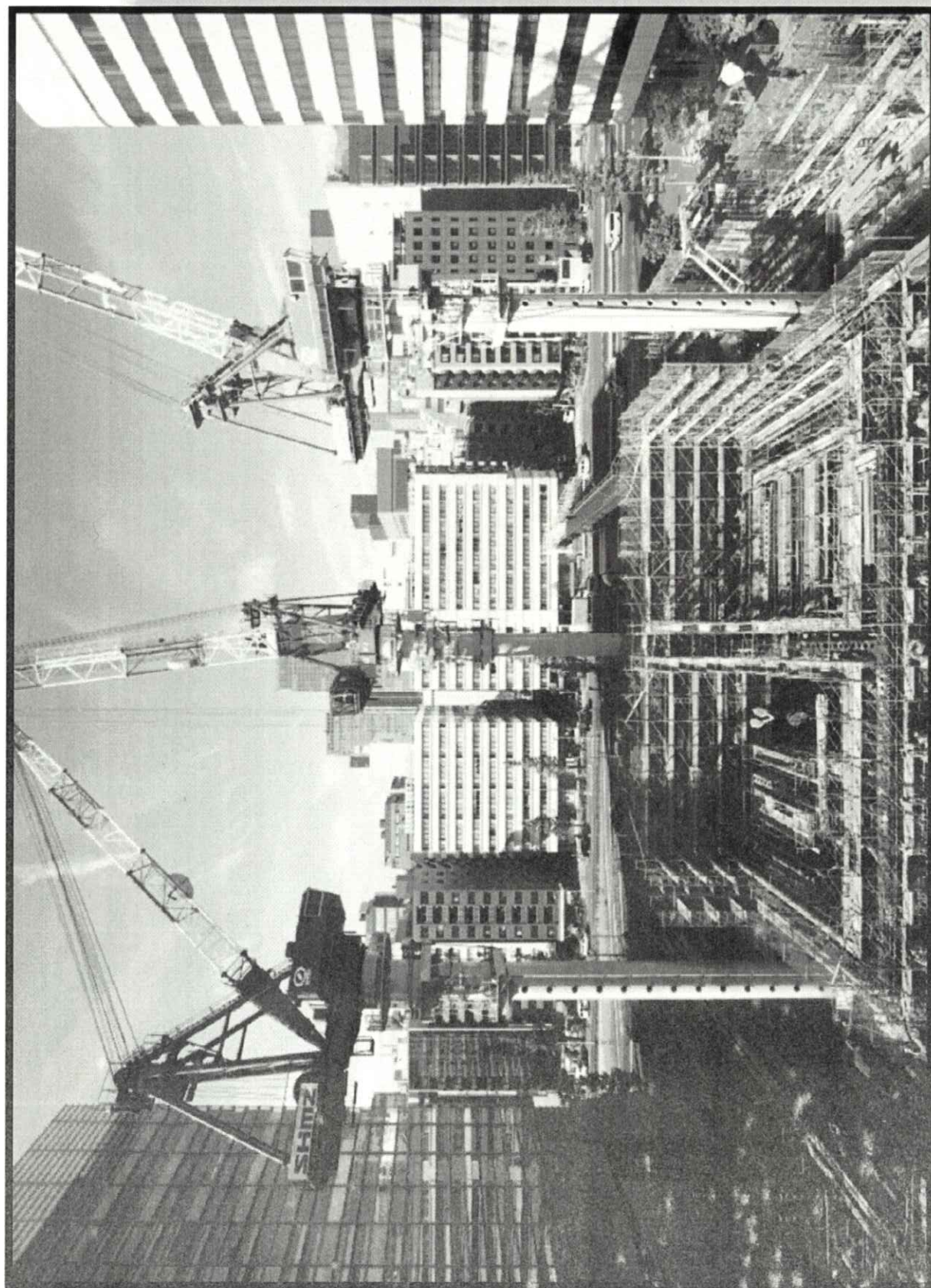
現場全景 2010年2月19日：地上仮設乗入構台工事



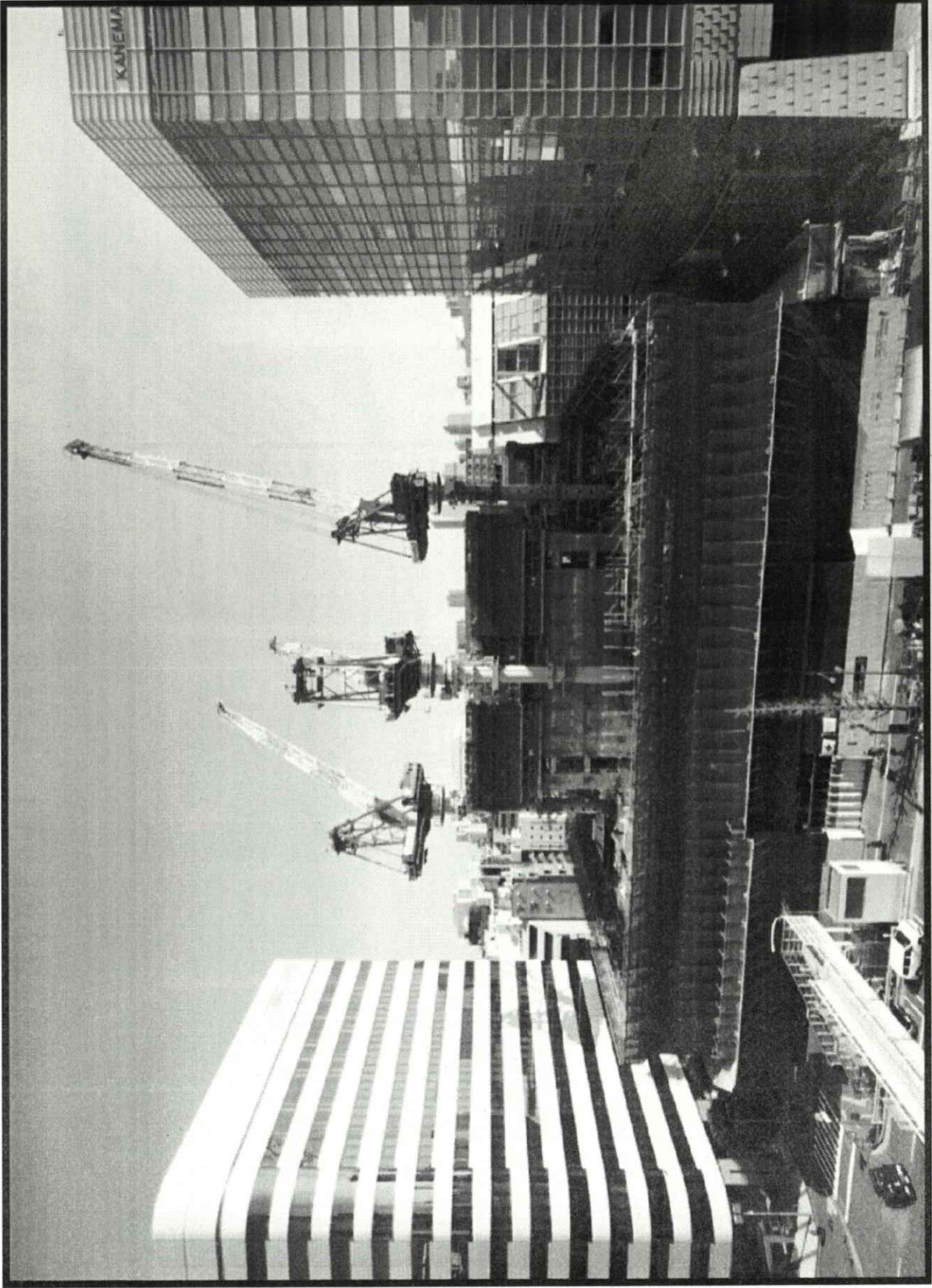
2010年5月25日：6次根切掘削工事



2010年8月26日：免振プレート設置工事



現場全景2010年11月24日：躯体工事が地上10ペルに達した。



現場全景 2011年2月24日