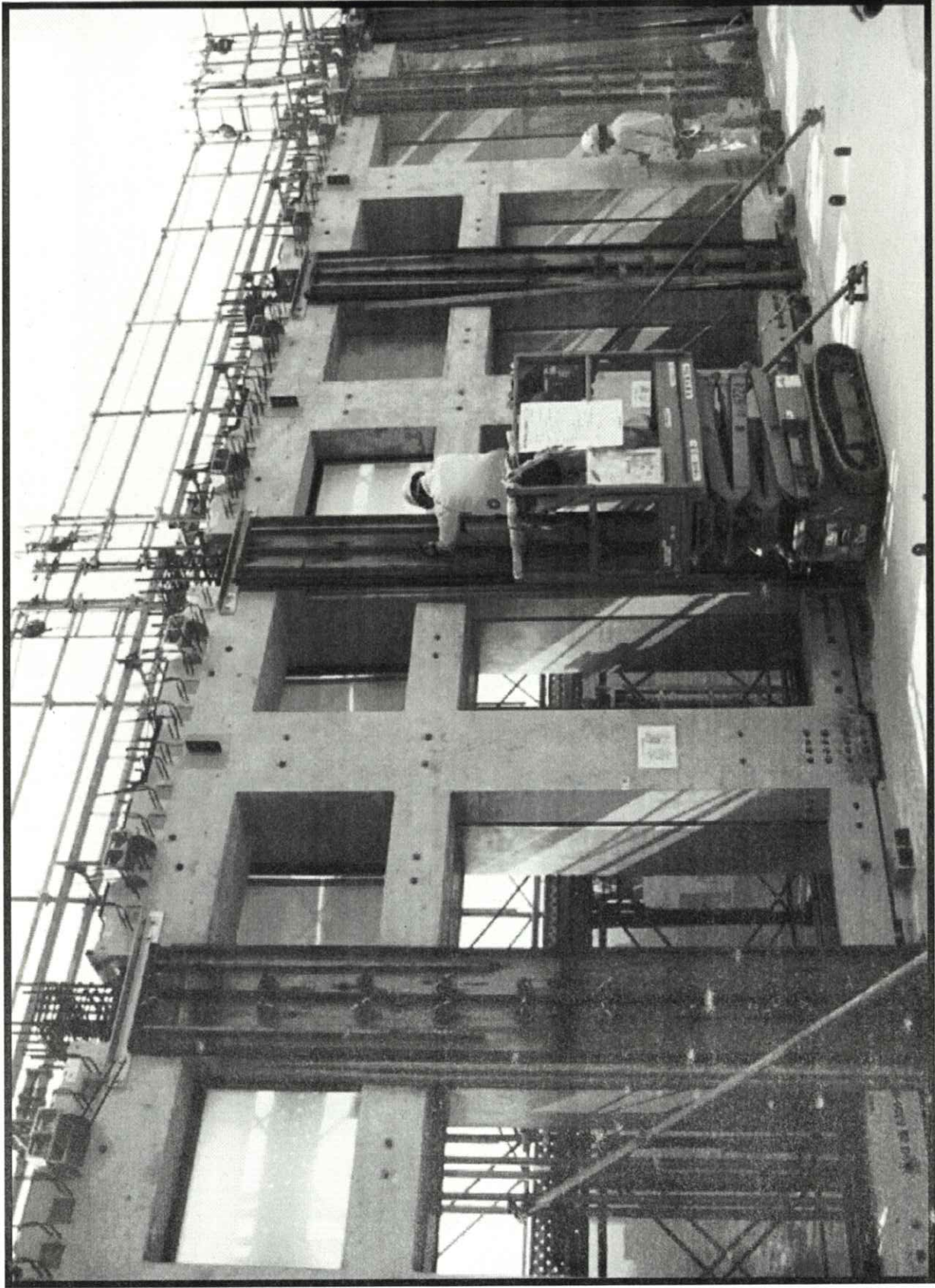
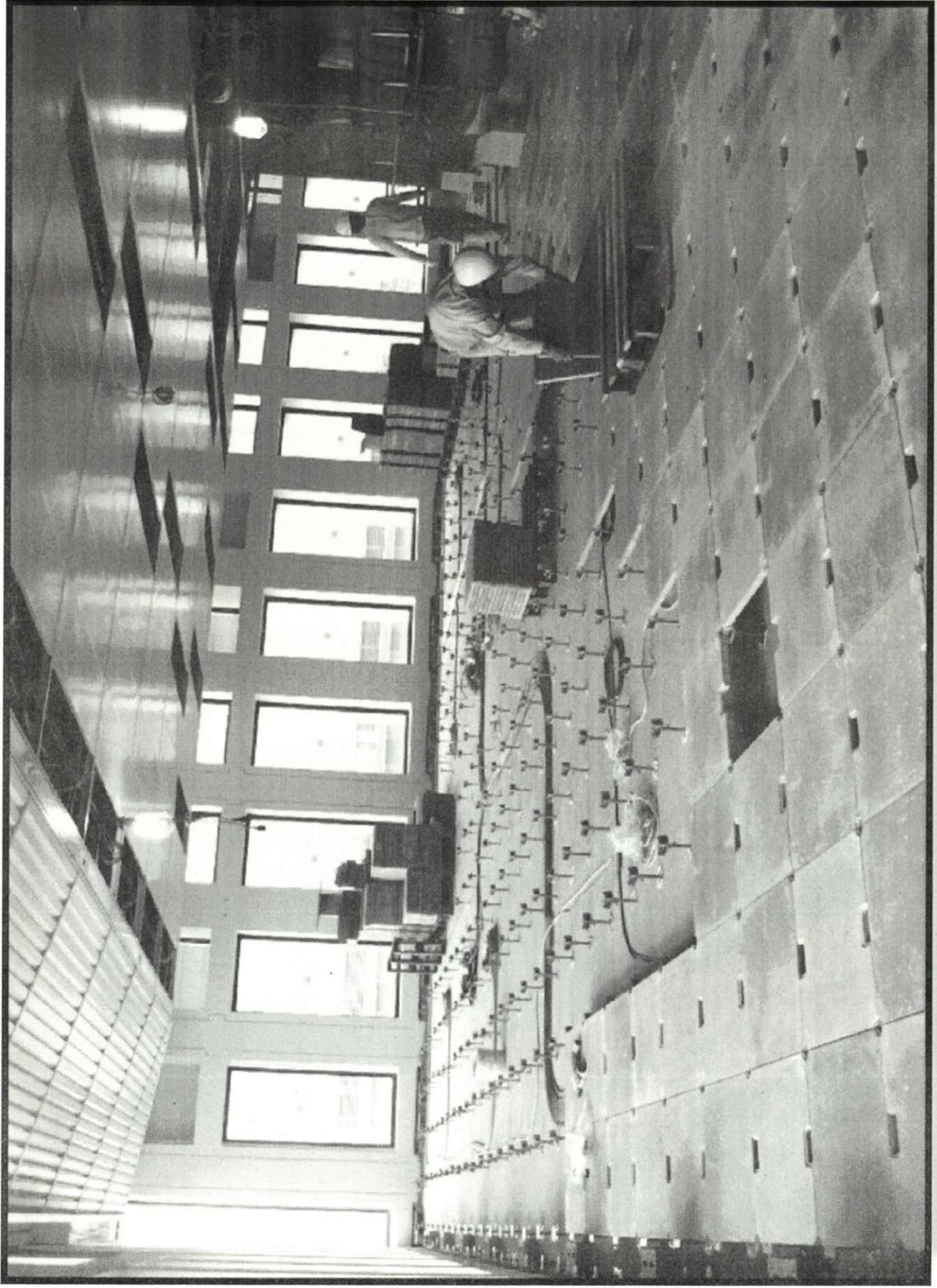


2011年4月26日：7階外周PC版建込みおよび中間柱躯体工事



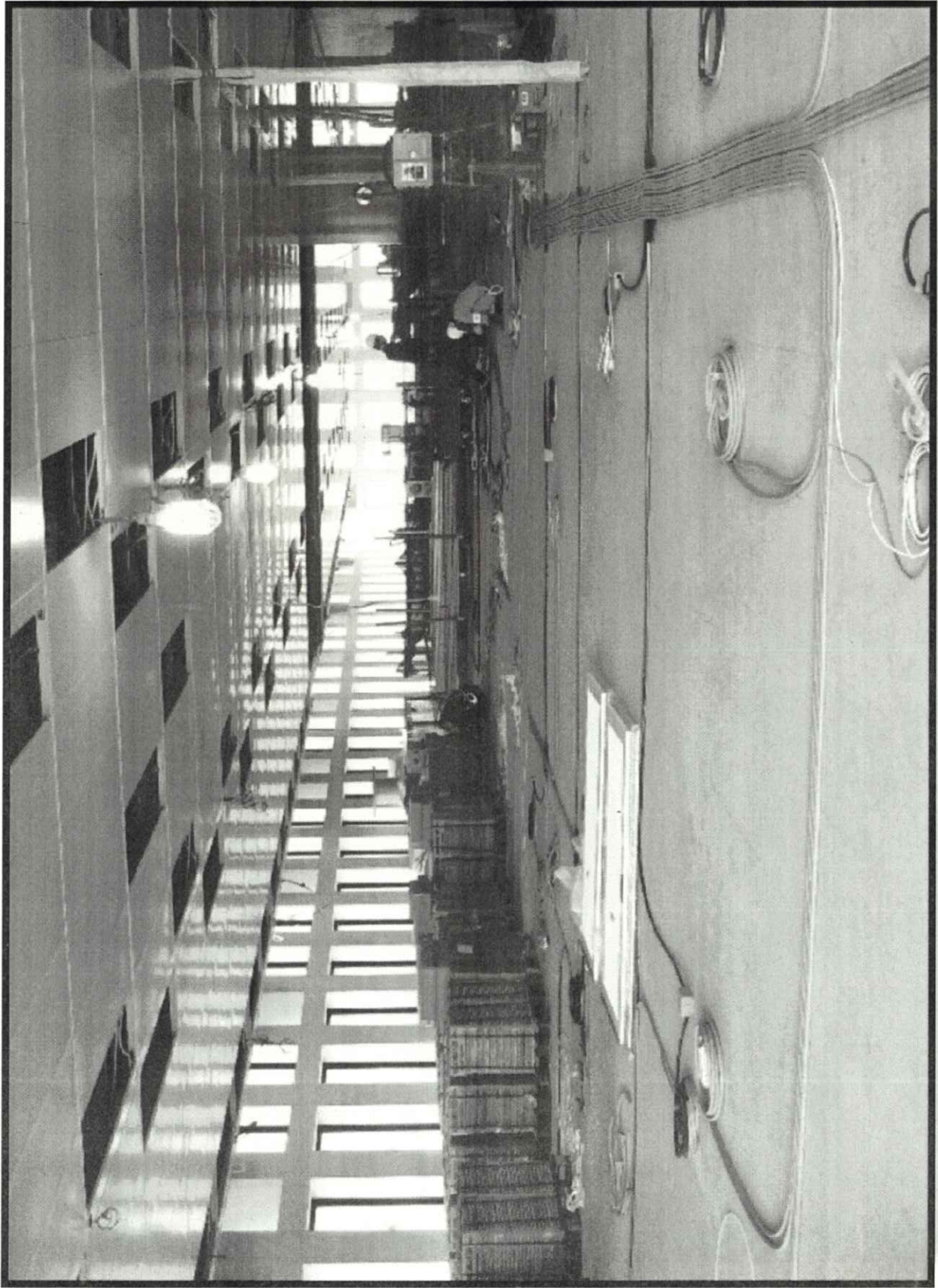
外周PC版建込みおよび中間柱躯体工事（型枠を返したところ、上から生コンを打設する。）



2011年10月13日：13階オフィス内装工事



京橋本社ビル外装：上部が太陽光発電パネル兼用部、下部が、いわゆる一般窓部（ビジョン部）で、外壁面から約50cm入り込んで太陽光を軽減する。

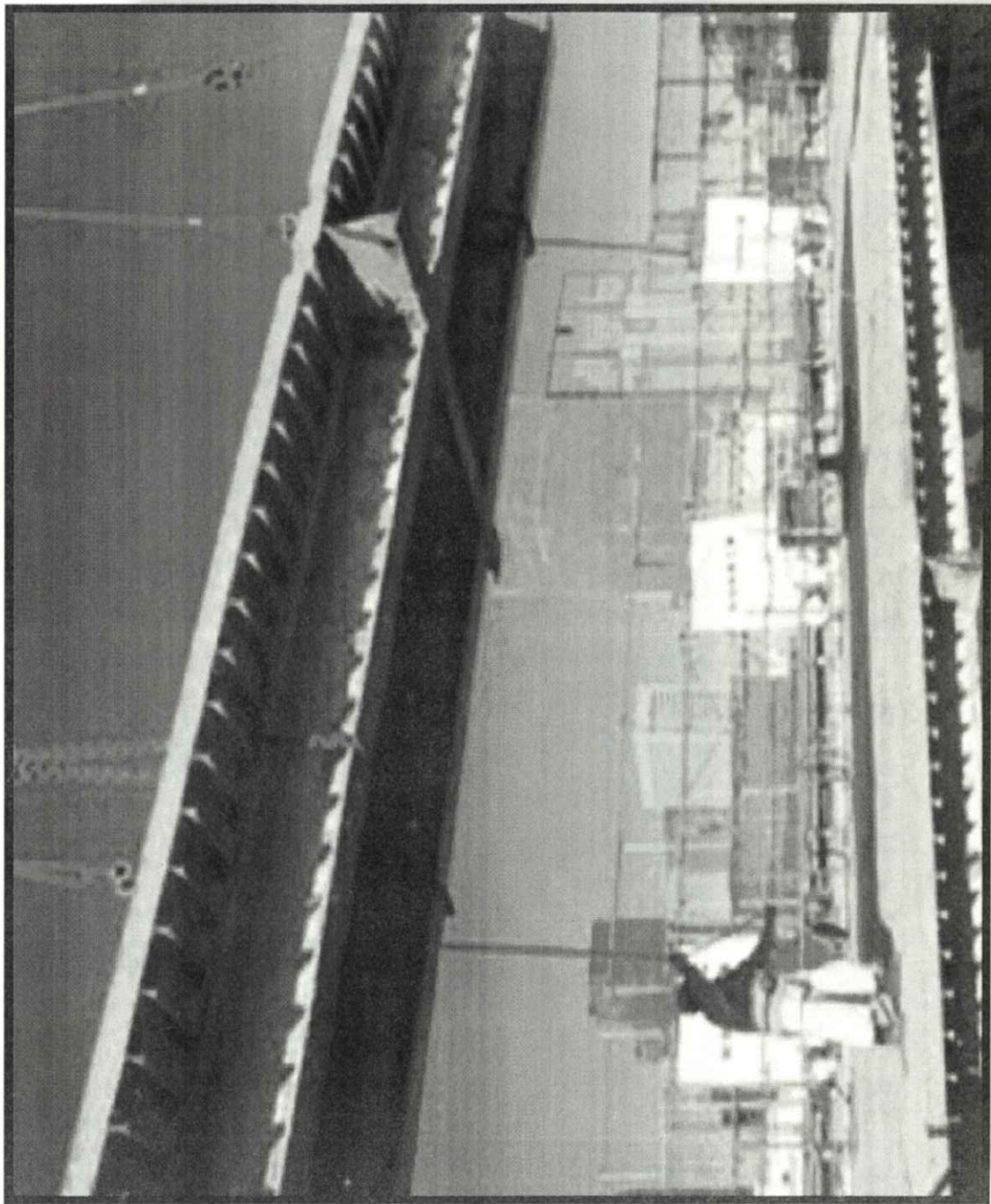


2011年11月4日：オフィス18階の床下配線工事



2011年11月22日：オフィス20階天井工事

新解体工法「シミズ・リバース・コンストラクション工法」
梁床版を切断して（ブロック化＝重さ約10トン）し地上まで吊り下
げて、専用処理サイトで分解処理。



新解体工法「シミズ・リバース・コンストラクション工法」：コンクリート充填鋼管柱CFT柱と一部梁を切断して（ブロック化＝重さ約13トン）し地上まで吊り下げて、専用処理サイトで分解処理。

