

国内事例紹介⑬(大阪府泉佐野市：関西空港内連絡通路)



2012年2月 撮影



2013年4月 撮影



- 3月より関西に就航した国内初のLCCピーチ・アピエーションの搭乗口へ続く通路に設置
 - 従来の植栽をメンテナンスを考慮し弊社システムを採用
 - ムービングウォーク側からも「みどり」を感じて頂けるよう両面栽培可能なD300を提案
 - 壁面緑化面積60㎡(高さ1m幅3m:20基)に約7種類の植栽をイメージした模様で設置
- 場所：大阪府
 ■ 施工：1期(2012年2月末)
 2期(2012年10月)
 ■ 用途：空港

国内事例紹介⑭(宮城県仙台市:東北大学)



2012年3月 撮影

- 設計段階より壁面の荷重を見込んでいなかったため、構造に影響のない配置計画をおこなう
- 冬季に灌水設備が凍結することを考慮し、凍結防止策とし水抜き用の経路を設ける
- 壁面緑化面積21.5㎡(7面)に寒さに強い9種類の植栽を設置



2012年8月 撮影

- 場所:宮城県
- 施工:2012年3月
- 用途:学校

国内事例紹介⑮(千葉県千葉市:フレスポ稲毛)

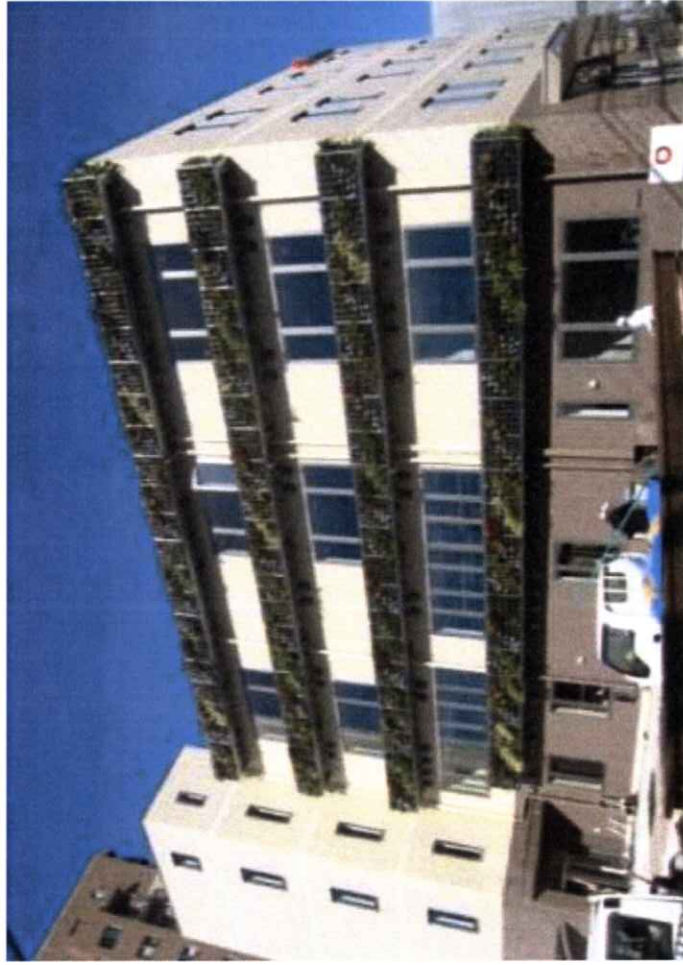


- フレスポ稲毛の10周年を機に、施設内のセンターコートをリニューアル
- ウエルカムウォール(70㎡)、緑化オブジェ(3ヶ所)、緑化ゲート(7ヶ所)、緑化喫煙所を設置
- まちの交流スペース「まちスポ」も新設。市民活動や地域の人と活動をつなげ、応援するコミュニティスペースです

- 場所:千葉県
- 施工:2013年6月
- 用途:商業施設

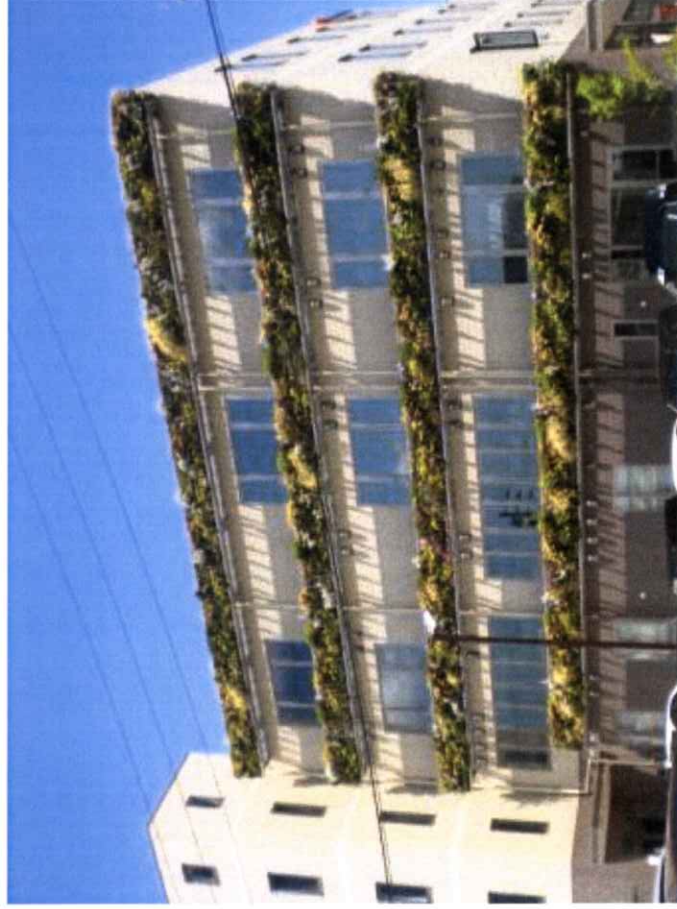
2013年6月 撮影

国内事例紹介⑩(大和ハウス 愛知北支店)



2011年11月 撮影

- CASBEE(建築環境総合性能評価システム)のSSランクを取得目標物件
- 環境アイテムの一部にバルコニー型の壁面緑化を導入
- 壁面緑化面積 89.2㎡(高さ1m)に約40種類の植栽設置



2013年5月 撮影

- 場所:愛知県
- 施工:2011年11月
- 用途:事務所

国内事例紹介⑰(某事務所エントランス)



2013年6月 撮影

- 施主様がフレームタイプの施工事例を見られて気に入って頂き、ご自分の事務所の外壁として設置して頂きました
- 緑化面積8㎡(高さ:1m) 5種類の植栽を使用

- 場所:三重県
- 施工:2013年6月
- 用途:事務所

国内事例紹介⑱(大和ハウス 神戸支店)



2011年10月 撮影

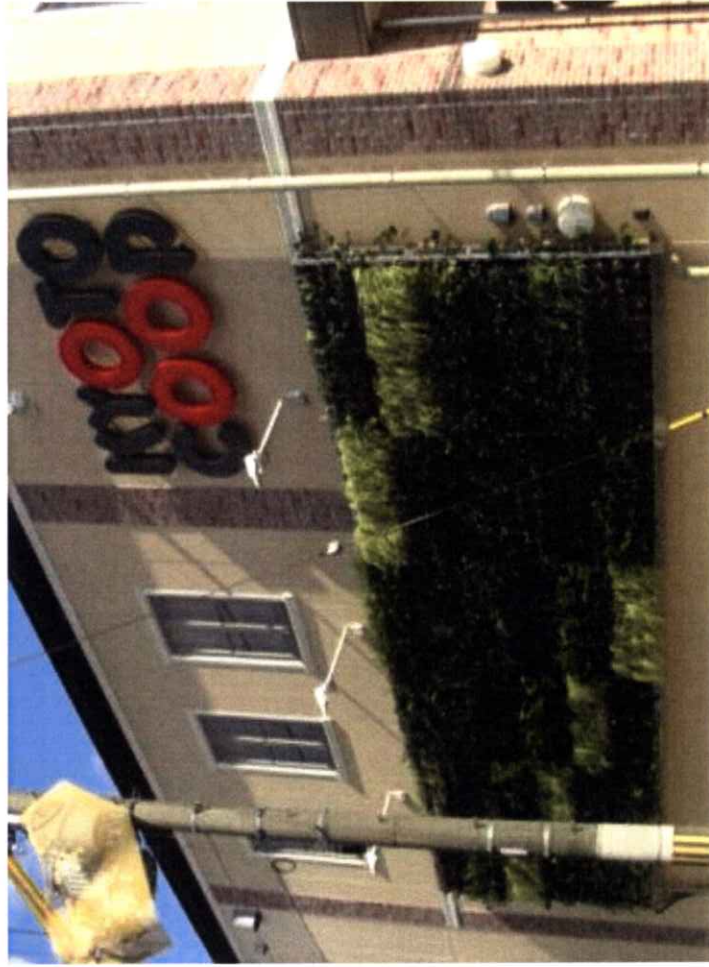
- 神戸の中心通り(フラワー通り)に面しているため鮮やかな色合いの植物を提案
- 北側に面し、冬場は氷点下に下がることを考慮し耐寒性のある植物選定
- 外枠は再生建材リニューウッドを使用
- 壁面緑化面積19.95㎡に10種類の植栽設置



2013年5月 撮影

- 場所:兵庫県
- 施工:2011年10月
- 用途:事務所

国内事例紹介⑱(コープ京都)



2012年10月 撮影



2013年5月 撮影

- 京都市左京区内のスーパーマーケット・コープ下鴨の建替えに伴い、壁面緑化も設置
- 壁面緑化面積17㎡、約10種類の植栽を使用します

- 場所:京都府
- 施工:2012年10月
- 用途:スーパーマーケット

国内事例紹介⑳(大和ハウス 岐阜支店)



2012年10月 撮影

- 大和ハウス・岐阜支店を環境配慮型事務所「D' s SMART OFFICE(ディースマートオフィス)」として一新し、壁面緑化も設置されました
- 壁面緑化面積40㎡

- 場所:岐阜県
- 施工:2012年10月
- 用途:事務所



Daiwa Lease®

大和ハウスグループ

共に創る。共に生きる。

大和リースは、
人・街・暮らしの価値共創グループの中核企業として、
ビジネスパートナー様、社会、そして環境に
新しい価値を提供してまいります。